

## Ortsgemeinde Mettendorf – Vollsperrung Teilabschnitt „Alsbach“

Aufgrund von Bauarbeiten wird ein Teil der „Alsbach“ im Bereich der **Hausnummer 25a** vom **24.11.2022 bis zum 08.12.2022** für den Straßenverkehr **voll gesperrt**.

Die Alsbach ist für die Anwohner bis zur Baustelle befahrbar. Jedoch besteht keine Wendemöglichkeit für größere Fahrzeuge.

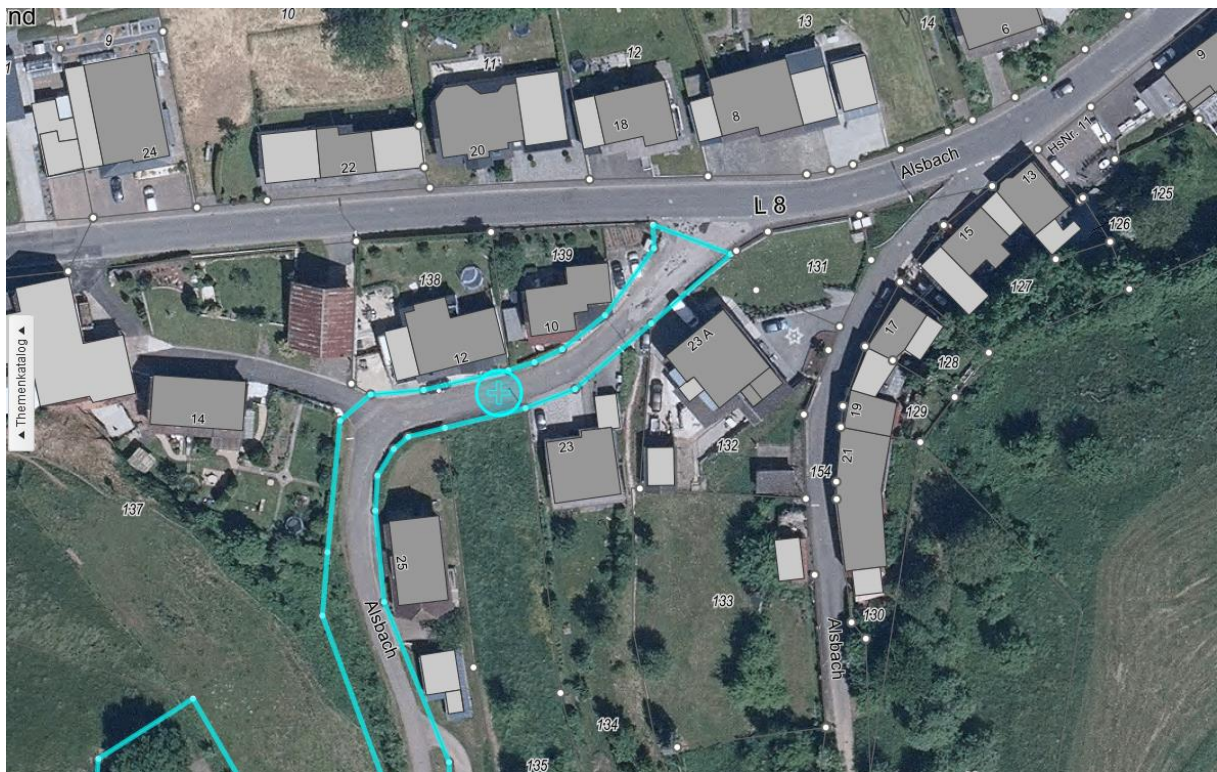
Je nachdem wie der Zustand der Baustelle es zulässt, werden vor und nach der Arbeitszeit Vorkehrungen getroffen welche die Durchfahrt für die Anwohner ermöglichen.

### Hinweise zur Müllentsorgung:

Für die unmittelbar von der Sperrung betroffenen Anwohner:

Die Tonnen sind, bis die Baumaßnahme abgeschlossen ist, immer wieder zur Leerung an einem für das Müllfahrzeug zugänglichen Ort bereitzustellen bis die Sperrung aufgehoben ist. In diesem Fall bitten wir Sie die Tonnen an die L8 zu stellen. Nach Auflösung der Sperre ist die Mülltonne wieder am gewohnten Standort zur Tonnenleerung aufzustellen.

Wir bitten um Beachtung!



Straßenverkehrsbehörde der Verbandsgemeindeverwaltung Südeifel  
Neuerburg, 22.11.2022